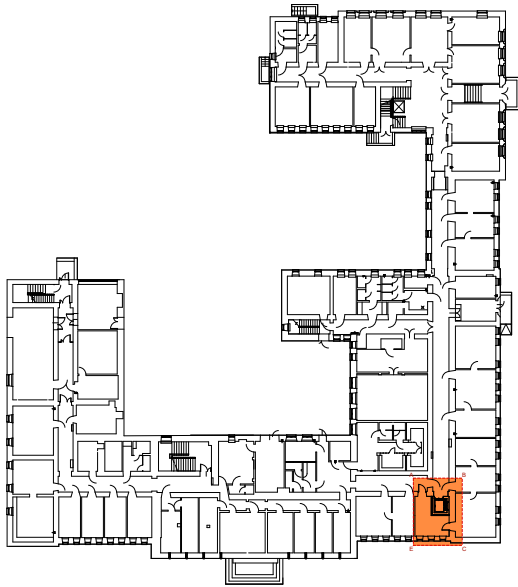


Parametry dźwigu	
rodzaj dźwigu	osobowy, elektryczny, samoobsługowy, bez maszynowni
udźwig nominalny	min. 630 kg lub 8 osób
prędkość nominalna	1,0 m/s
wysokość podnoszenia	10,375 m
liczba przystanków / dojeść	4 / 4



etap:	PROJEKT TECHNICZNY	
przedmiot:	RZUT NISKIEGO PARTERU -	branża: ARCH.
data:	PROJEKTOWANY 25.10.2025 r.	skala 1:100
adres budowy:	Białystok ul. Mickiewicza 5;15-213 Białystok dz. nr geod. 1777/2	
obiekt:	BUDYNEK SĄDU APELACYJNEGO W BIAŁYMSTOKU	
inst. teletechniczne:	mgr inż. arch. Krystian M. Hamanowicz Uprawnienia budowlane do projektowania bez ograniczeń w specjalności architektonicznej nr ewid. BL-POKK/06/2003	podpis:
archeko		nr rys.: A.4
WSZYSTKIE PRAWA ZASRZECZONE. ŁĄCZNIE Z PRAWEM DO REPRODUKOWANIA I UDOSTĘPNIANIA, W CAŁOŚCI LUB CZĘŚCI, BEZ ZGODY AUTORA.		